

# N Owen



NICOLETTIHOME

## Code Modèle N8677

date d'émission 10-11-25 révision 00  
mise à jour du 13-11-25 (annule la précédente)

**Designer:** Abruzzese

**Structure:** bois de sapin, contreplaqué et aggloméré recouvert de mousse de polyuréthane.

**Suspensions:** Sangles élastiques

**Rembourrage Assise:** en mousse de polyuréthane écologique recouverte d'une housse 100 % polyester

**Rembourrage Dossier:** fiocco (flocons de fibres synthétiques).

**Rembourrage Accoudoir:** coussin d'accoudoir en mousse de polyuréthane écologique recouvert d'une housse 100 % polyester

**Parties déhoussables:** NON DEHOUSSABLE

**Coutures:** Le revêtement en cuir a une découpe différente de celle du revêtement en microfibre (ou tissu).

**Mécanismes:** Toutes les **VERSIONS FIXES** sont équipées d'un appui-tête relevable manuellement.

Les versions **RECLINER ELECTRIQUE CONFORT** sont équipées d'un appui-tête motorisé, d'un soutien lombaire réglable et d'un mécanisme inclinable. Tous les mouvements peuvent être actionnés indépendamment à l'aide d'un panneau de commande situé sur le côté de l'accoudoir et sur le côté de l'assise pour les versions sans accoudoir (PUL M5).

La hauteur maximale du modèle avec l'appui-tête relevé est de 100 cm, tandis que la profondeur maximale du fauteuil inclinable ouvert est de 162 cm.

**Composantes:** La commande à boutons intégrée pour toutes les versions à mécanisme électrique, située sur le côté de l'accoudoir, permet de régler facilement la position du dossier, de l'assise, du soutien lombaire ou de l'appui-tête afin de trouver la position la plus confortable. Le canapé est équipé d'une porte « USB-C » pour connecter et recharger vos appareils électroniques. Le bouton de réinitialisation facilite le retour à la position initiale.

**Piètement standard:** PVC H. 4 Cm.

**Notes:** Modèle réalisable uniquement en cuir fin et élastique, en tissu ou en microfibre.

## Densité assises et dossiers kg/m<sup>3</sup> (±5%) (1)

Marchés	Assise	Dossier
I	30 Moyenne HR	28 solo pog testa HR
D - NL - CH		
USA - California	30 souple HR	28 solo pog testa souple HR
GB	35 ignifuge	30 solo pog testa ignifuge
Autres marchés	30 Moyenne HR	28 solo pog testa HR

Note: Si dans le tableau il n'y a aucune indication, voir tableau 'Autres marchés'.

(1) Densité : densité apparente déterminée sur le matériau sans aucun revêtement et selon les normes UNI EN ISO 845. Les valeurs indiquées sont basées sur des moyennes de production ; la société se réserve le droit de modifier les caractéristiques techniques déclarées. Avant utilisation, il est recommandé de consulter la FICHE TECHNIQUE DE SECURITE pour les informations sur l'usage et la protection des personnes et de l'environnement, conformément aux directives

## Revêtements

	conseillé	non conseillé	non possible
cuirs épais			✓
cuirs fins élastiques	✓		
cuirs naturels			✓
tissu	✓		
microfibre	✓		
cuir + croûte			✓
De Luxe			✓
double coloris**			✓
multi-catégorie**			✓
double revêtement**			✓

Note: pour les modèles non déhoussables certains tissus unis sont disponibles.

## Pieces /Vers. Optionnelles



PUL M5

## Piètement



PVC H4



Pouf

Nous nous réservons le droit de modifier les matériaux, les revêtements et les dimensions des produits présentés dans la fiche technique pour les besoins de la production sans préavis. Les informations graphiques synoptiques, les mesures et le volume fournis ne sont qu'indicatifs et peuvent varier en raison des tolérances admissibles dans les processus de production et des améliorations. Les valeurs de charge maximale suivantes sont recommandées dans le cadre d'une utilisation normale : fauteuils max. 120 kg, canapés 2 places max. 200 kg (2x100 kg), canapés 3 places max. 240 kg (3x80 kg). L'utilisation avec des charges supérieures aux valeurs indiquées peut entraîner un affaissement du canapé/fauteuil ou une défaillance de ses composants.

NICOLETTIHOME Code Modèle N8677



Fiche Technique Révision 00

Rif PR08 ST01/00

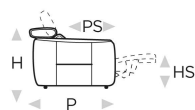
page 1/2

↑ plier le long de la ligne en tirets ↑

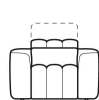
# N\_Owen

NICOLETTIHOME

L Largeur - H Hauteur - P Profondeur - HS Hauteur d'assise - PS Profondeur d'assise  
Les dimensions se réfèrent à l'encombrement maximal de la version avec mécanisme fermé si prévu.

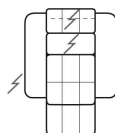


dimensions  
code version  
Description



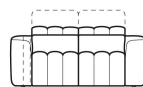
L 115  
H79 P110 HS47 PS58  
100

fauteuil



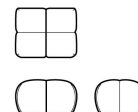
L 116  
H79 P110 HS47 PS58  
DZ8

faut.rel.el.comfort



L 176  
H79 P110 HS47 PS58  
200

canape 2 places



L 79  
H47 P64 HS47 PS-  
635  
pouf  
rectangulaire



L 113  
H79 P113 HS47 PS58  
E35  
angle carre  
tet.rel.



L 221  
H79 P113 HS47 PS58  
C48

ang.car/1pl  
ter./tet.rel.g



L 221  
H79 P113 HS47 PS58  
C47

ang.car/1pl  
ter./tet.rel.d



L 61  
H79 P110 HS47 PS58  
D62

chauffeuse 1 pl  
mini



L 88  
H79 P110 HS47 PS58  
B69

batard mini 1 pl  
gh



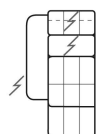
L 88  
H79 P110 HS47 PS58  
B68

batard mini 1 pl  
dr



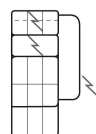
L 62  
H79 P110 HS47 PS58  
CJ1

chauffe.mini  
rel.el.comfort



L 89  
H79 P110 HS47 PS58  
DX9

bat.1p mini gh  
r.el.confort



L 89  
H79 P110 HS47 PS58  
DX8

bat.1p mini dr  
r.el.confort



L 76  
H79 P110 HS47 PS58  
144

chauffeuse 1pl  
maxi



L 103  
H79 P110 HS47 PS58  
124

batard 1pl ag  
maxi



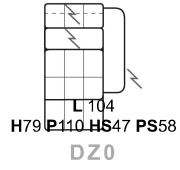
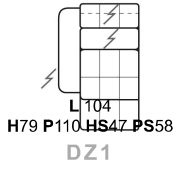
L 103  
H79 P110 HS47 PS58  
114

batard 1pl ad  
maxi



L 77  
H79 P110 HS47 PS58  
CJ0

chauffe.maxi  
rel.el.comfort



bat.1p.rel.e.g.max.cbat.1p.rel.e.d.max.com

---

⇩ plier le long de la ligne en tirets ⇩